

Was zählt, bist du!

Arbeiten beim
Wohlfahrtswerk
für Baden-
Württemberg



WOHLFAHRTSWERK
FÜR BADEN-WÜRTTEMBERG

Finde deinen Platz bei uns ...

... und gestalte mit uns die Zukunft der Altenhilfe.

Egal, wo du gerade stehst: Möchtest du eine Ausbildung starten? Bist du neu im Beruf, willst dich verändern oder nach einer Pause wieder einsteigen? Oder suchst du als Fach- oder Führungskraft eine neue Herausforderung?

Bei uns findest du viele Möglichkeiten – bestimmt ist auch etwas für dich dabei.

Wir sind offen für alle Menschen. Bei uns zählt ein freundlicher und respektvoller Umgang miteinander. Jeder ist willkommen – ganz egal, woran du glaubst, wie du lebst oder wen du liebst.





Abb.: Fotoprojekt im Altenburgheim

Wir bringen dich auf deinen Weg!



Wer sich für die Altenhilfe entscheidet, wählt echte Begegnungen, Verantwortung und Sinn.

Das Wohlfahrtswerk für Baden-Württemberg hat seinen Ursprung aus einer Initiative Königin Katharinas und ist heute eine gemeinnützige Stiftung, die diese Werte seit über 200 Jahren lebt. Hier findest du ein Team, das zusammenhält, und Pflege, die mit Haltung und Herz gestaltet wird. Was damals begann, geht heute mit dir weiter.



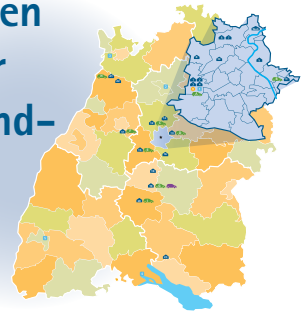
Aus einer Initiative Königin Katharinas,
200 Jahre
alte Wurzeln.



Vielseitige Tätigkeitsfelder

in der Pflege – von der stationären Betreuung bis hin zur ambulanten Unterstützung und spezialisierten Angeboten.

Vertreten
an über
**20 Stand-
orten**



Über **1.800**
Menschen leben bei uns.

Freiwilliges Soziales Jahr und Bundesfreiwilligendienst

#WASSINNVOLLESTUN



FSJ
BFD
WOHLFAHRTSWERK
FÜR BADEN-WÜRTTEMBERG

Rund **20** Studierende und **200** Auszubildende sind in unseren Einrichtungen pro Jahr tätig.



Über **300 Menschen** engagieren sich ehrenamtlich für unsere Bewohnenden.

Für **1.200** Freiwillige organisieren wir jedes Jahr ein **FSJ** und für **150** Freiwillige einen **BFD**.

Aus-, Fort- und Weiterbildung im eigenen **Bildungszentrum**.

Circa **2.000 Teilnehmende** pro Jahr besuchen **Fort- und Weiterbildungen**.



Rund **2.200** Nutzer*innen werden von unseren Mobilen Diensten versorgt.



Mehr als **50 Tiere** gibt es in unseren Häusern: von Kaninchen über Wellensittiche bis hin zu Hunden von Mitarbeitenden.



1.900 Mitarbeitende aus über **70** Nationen sind bei uns tätig.



Individuell arbeiten in unserem **Pflege-Einsatz-Pool (PEP)**

Die Grundsteine für deine Zukunft

- **Gehalt:** Bezahlung nach PTG-Tarifvertrag
- **Jahressonderzahlung:**
Im November zusätzlich 85 % deines monatlichen Bruttogehalts
- **Zeitzuschläge:** Nach Tarif für Nachtarbeit, für Arbeit an Sonn- und gesetzlichen Feiertagen, für Überstunden
- **Zulagen:** Nach Tarif für Schicht- und Wechselschicht

- **Betriebliche Altersvorsorge:**
Unterstützung für eine sichere finanzielle Zukunft im Alter
- **Vermögenswirksame Leistungen:**
Unterstützung beim Vermögensaufbau in Höhe von 15 € pro Monat bei Vollzeit

- **Arbeitszeit:**

39 Stunden pro Woche bei Vollzeit, ab 58 Jahren Reduzierung auf 37,5 Stunden

- **Urlaub:** 30 Tage plus freie Tage am 24. und 31. Dezember

- **Entlastungstage:**

Bis zu 4 zusätzliche freie Tage je nach Schichtplan

- **Arbeitszeitmodelle:** Flexibilität durch Teilzeitmodelle

- **Einarbeitung:** Strukturierte Einführung und Unterstützung durch erfahrene Kolleg*innen

- **Respektvolle Fehlerkultur:** Fehler sind Chancen zum Lernen und zur Weiterentwicklung

- **Anerkennungskultur:** Deine Leistungen werden geschätzt und anerkannt

Deine Vorteile, die den Unterschied machen



Berücksichtigung von Dienstplanwünschen:

Flexibilität bei deinen Arbeitszeiten

Unbefristete Arbeitsverhältnisse:

In der Regel langfristige Anstellungsperspektiven

Digitale Arbeitsprozesse: Dienstplanung, Zeiterfassung, Pflegedokumentation erfolgen über Vivendi inkl. Sprachassistentz Voize

Deutschlandticket Jobticket: Zuschuss zum öffentlichen Nahverkehr in Höhe von 15 €

JobRad: Ein Fahrrad deiner Wahl für Arbeit und Freizeit leasen

Einstiegsmöglichkeiten für Berufseinsteiger und Quereinsteiger: Viele offene Stellen für Neueinsteiger und Quereinsteiger

Bildungsurlaub: Jährlich bis zu 5 Tage Freistellung für gesetzlich geregelte Weiterbildungsmaßnahmen



Mobiles Arbeiten: Je nach Position ist Mobiles Arbeiten möglich

pme Familienservice: Kostenlose, vertrauliche und anonyme Unterstützung in jeder Lebenssituation

Karrierechancen: Unterstützung bei der beruflichen Weiterentwicklung

Eigenes Bildungszentrum: Großes Angebot an Fort- und Weiterbildungen für jeden Bereich in der Pflege

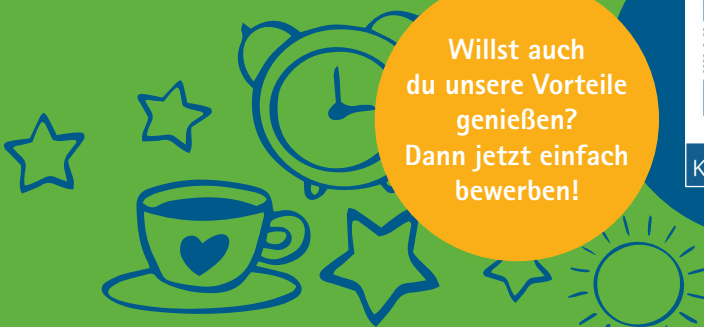
Teamevents und Firmenfeiern: Gemeinsame Events und Feiern stärken den Zusammenhalt und sorgen für jede Menge Spaß

Mitarbeiter-werben-Mitarbeiter: Bis zu 2.000 € Provision für erfolgreiche Empfehlungen

Willst auch
du unsere Vorteile
genießen?
Dann jetzt einfach
bewerben!



Komm zu uns!



Viele Standorte – viele Möglichkeiten

1 Hauptverwaltung

Einrichtungen und Wohngemeinschaften

2 Ludwigstift

3 Betreutes Wohnen im Generationenhaus West der Rudolf Schmid und Hermann Schmid Stiftung

4 Betreutes Wohnen Stuttgart-West

5 Altenburgheim

6 Else-Heydlauf-Stiftung

7 Wohngemeinschaft Schozacher Straße

8 Wohngemeinschaft Mittenfeldstraße

9a Wohngemeinschaft Eins am Eschbach

9b Wohngemeinschaft Zwei am Eschbach

10 Wohnen mit Gemeinschaft
Burgenlandzentrum

11 Haus am Weinberg

12 Jakob-Sigle-Heim

13 Haus am Kappelberg

14 Karl-Walser-Haus

15 Wohn- und Pflegezentrum Flugfeld

16 Haus am Fleinsbach

17 Haus Heckengäu

18 Wohngemeinschaft
Hohenberger Straße

19 Haus an der Steinlach

20 Haus im Park

21 Lußhardtheim

22 Kraichgauheim

23 Wohnzentrum Grüne Burg

B Bildungszentrum Wohlfahrtswerk

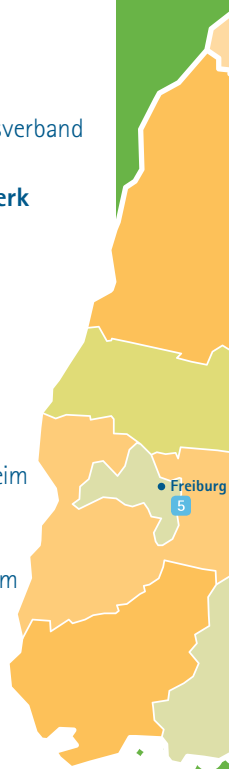
- Zentrum für Fort- und Weiterbildung
- Berufsfachschule für Pflege und Altenpflegehilfe
- Berufsfachschule für Sozialpflege

Freiwilliges Soziales Jahr und Bundesfreiwilligendienst

- 1** Zentrale und Regionalbüro Stuttgart
- 2** Regionalbüro Heilbronn
- 3** Regionalbüro Mannheim
- 4** Regionalbüro Radolfzell
- 5** Kontaktbüro Freiburg
c/o Paritätischer Wohlfahrtsverband

Mobile Dienste Wohlfahrtswerk

- A** Region Stuttgart-West
- B** Haus am Weinberg
Obere Neckarvororte
- C** Region Zuffenhausen
- D** Region Giebel
- E** Jakob-Sigle-Heim
Ludwigsburg & Kornwestheim
- F** Region Fellbach
- G** Region Böblingen
- H** Haus Heckengäu, Heimsheim
- I** Tübingen und Steinlachtal
- J** Region Nordbaden
- K** Haus im Park, Bisingen





Für genauere Adressinformationen einfach scannen!

-  -  Einrichtungen
-  -  Mobile Dienste
-  Bildungszentrum
-  -  Regionalbüros FSJ/BFD



WOHLFAHRTSWERK
FÜR BADEN-WÜRTTEMBERG



Wohlfahrtswerk für Baden-Württemberg

Schloßstraße 80 · 70176 Stuttgart
Tel. 0711 / 619 26-0 · info@wohlfahrtswerk.de
www.wohlfahrtswerk.de

Stiftung des bürgerlichen Rechts
Mitglied im Deutschen Paritätischen Wohlfahrtsverband

Stand: 04/2026

