



Pflege-WG in Stuttgart-Giebel



Die Wohngemeinschaft im Überblick

- Barrierefreie, rollstuhlgerechte Wohnung (228 m²) im Erdgeschoss eines privaten Wohnhauses
- 6 Einzelzimmer (15,70–17,75 m²) mit Gemeinschaftsräumen und Duschbädern
- 2 Terrassen
- Fußbodenheizung
- Anwesenheit von Alltagsbegleitern rund um die Uhr
- Haushaltsführung durch Alltagsbegleiter

Zusammensetzung monatlicher Kosten

- Miete und Nebenkosten für Ihr Zimmer und anteilig für die gemeinschaftlich genutzten Räume
- Anwesenheit von Alltagsbegleitern rund um die Uhr
- Zusätzlich fallen ggf. Kosten für die Leistungen eines ambulanten Pflegedienstes an.

Den Mietvertrag schließen Sie mit der Wohlfahrtswerk Altenhilfe gGmbH ab, und einen Dienstleistungsvertrag mit unserem „Alltagsbegleiterdienst im Stuttgarter Norden“. Wir beraten Sie gerne.

Rufen Sie uns an,
wir beraten Sie gerne:
0711 / 50 47 21 42
0175 / 761 58 01

Wohngemeinschaft Mittenfeldstraße

Mittenfeldstraße 44 + 46 · 70499 Stuttgart-Giebel

Kontakt:

Juliane Ballinger, Teamleitung Wohngemeinschaften
Tel. 0711 / 50 47 21 42 · Mobil: 0175 / 761 58 01
juliane.ballinger@wohlfahrtswerk.de
www.wohlfahrtswerk.de

Stand: 10/2024

Gemeinsam wohnen,
Unterstützung im Alltag,
Pflege nach Bedarf

Ambulant betreute Wohngemeinschaft Mittenfeldstraße
Stuttgart-Giebel

Gut umsorgt in familiärer Atmosphäre

Wohnen im
Neubau

Die Wohngemeinschaft in Stuttgart-Giebel bietet Ihnen eine interessante Alternative zum Pflegeheim. Zusammen mit fünf Mitbewohnern teilen Sie sich eine Wohnung und können dort Ihren Tagesablauf individuell gestalten. Zusätzlich haben Sie die Sicherheit, rund um die Uhr versorgt zu sein.

Hochwertige Ausstattung und gute Lage

Die großzügig geschnittene Wohnung befindet sich ebenerdig in einem 2024 erbauten Wohnhaus, eingebunden in die Nachbarschaft. Der Wohn- und Essbereich mit Küche ist das Zentrum des gemeinschaftlichen Lebens. Ihr eigenes Zimmer richten Sie individuell ein. Zwei Bäder und die Toiletten werden gemeinschaftlich genutzt. Die beiden Terrassen und der daran anschließende Garten sind vom Wohnbereich aus begehbar und laden zum Verweilen ein. Alle Räume sind barrierefrei, auch Rollstuhlfahrer können sich bequem bewegen.

Mehrere Einkaufsmöglichkeiten und Arztpraxen sind fußläufig erreichbar. Auch Stadtbahn- und Bushaltestellen befinden sich in unmittelbarer Nähe.

Tagesgestaltung nach Ihren Vorstellungen

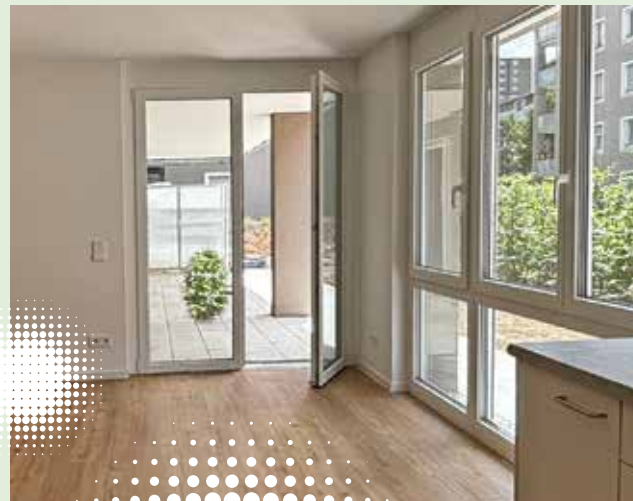
Ihre Wünsche und Ideen spielen im Alltag eine zentrale Rolle. Sie entscheiden, wie Sie den Tag verbringen möchten und bestimmen gemeinsam mit Ihren Mitbewohnern den Speiseplan. Unsere Alltagsbegleiter sind 24 Stunden täglich für Gespräche und Anliegen für Sie da. Vor Ort

bereiten sie Ihnen Mahlzeiten frisch zu und führen den Haushalt. Wer Freude daran hat, kann gerne mithelfen. So sind Sie in Gesellschaft und können Ihren Alltag besser bewältigen.

Unterstützung und Pflege nach Bedarf

Unser „Alltagsbegleiterdienst im Stuttgarter Norden“ übernimmt rund um die Uhr die Alltagsbegleitung und darf direkt mit der Pflegekasse abrechnen.

Wenn Sie pflegerische Unterstützung benötigen, zum Beispiel bei der Körperpflege oder aufgrund ärztlicher Verordnungen, vereinbaren Sie dies individuell mit Ihrem selbstgewählten Pflegedienst. Zur Übernahme der Kosten durch die Pflegekasse beraten wir Sie gerne.



Es sind stets Personen weiblichen, diversen und männlichen Geschlechts gleichermaßen gemeint; für einen lesefreundlichen Text verwenden wir oft nur die männliche Form.