

Betreutes Wohnen im Wohn- und Pflegezentrum Flugfeld



Leben in gewohnter
Unabhängigkeit

Wohn- und Pflegezentrum
Flugfeld, Böblingen



WOHLFAHRTSWERK
FÜR BADEN-WÜRTTEMBERG

Ein neues Zuhause erleben



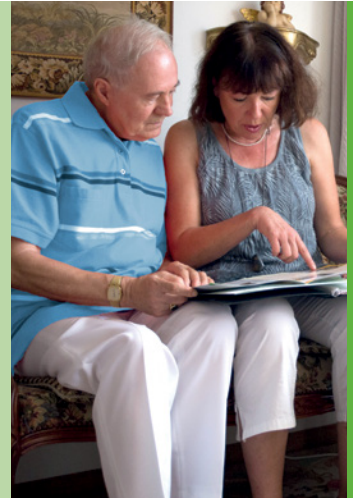
Im Betreuten Wohnen leben Sie in gewohnter Unabhängigkeit, sind Teil einer Gemeinschaft und können aus vielen Serviceleistungen wählen.

Als Mieter im Betreuten Wohnen führen Sie Ihren eigenen Haushalt und sind zugleich gut versorgt. Die barrierefreien Zwei- und Dreizimmerwohnungen im dritten und vierten Obergeschoss sind zwischen 46 m²

und 82 m² groß und verfügen über eine senioren-gerechte Küche sowie Balkon bzw. Loggia. Die Mieten liegen zwischen 584,- und 1133,- Euro zzgl. Nebenkosten und Betreuungsgrundbetrag. Jede Wohnung ist mit einem Hausnotrufgerät ausgestattet. Ein verlässlicher Ansprechpartner steht für Ihre Anliegen zur Verfügung. Wir bieten Veranstaltungen und Aktivitäten im Haus. Gemeinsam mit Ihnen schaffen wir alle Voraussetzungen für eine lebendige Hausgemeinschaft.

Unsere Grundleistungen für ein selbstständiges Leben

- Hausnotruf rund um die Uhr für Ihre Sicherheit
- Persönlicher Ansprechpartner für Ihre Fragen und Anliegen
- Vermittlung von Dienstleistungen
 - Hilfestellung z. B. bei der Organisation des Umzugs bzw. Einzugs
 - Unterstützung bei der Organisation der Pflege
 - Unterstützung beim Planen kleinerer Feste etc.
- Gemeinschaft und Teilhabe
 - Teilnahme an gemeinsamen Aktivitäten
 - Teilnahme an Veranstaltungen im Haus
 - Angebote zur Stärkung der Hausgemeinschaft
 - Informationen über Angebote in Ihrer Nähe



Unsere Wahlleistungen – ganz nach Ihren Wünschen

- Hilfen im Haushalt: Reinigung der Wohnung, Waschen und Bügeln, Einkaufsdienst, Balkonpflege
- Begleitung zum Arzt und zu Behörden
- Haustechnische Dienste: handwerkliche Hilfestellungen und kleine Reparaturen
- Pflegerische Hilfen: Unterstützung bei der Grund- und Behandlungspflege sowie bei der Betreuung
- Besuch der Tagespflege: Gemeinschaft, Aktivitäten, Unterstützung und Betreuung



Mitten im Leben

Das Haus mit seiner ausgezeichneten Lage und sehr guten Infrastruktur bietet optimale Voraussetzungen für ein seniorengerechtes Wohnen und eine vielfältige Freizeitgestaltung.

Im Erdgeschoss des Wohn- und Pflegezentrums befindet sich ein Kiosk, ein Friseursalon und eine Physiotherapiepraxis. Das Gesundheitszentrum Medi-

cum mit Fachärzten, Apotheke und einem Sanitätshaus erreichen Sie ebenso zu Fuß wie das Einkaufszentrum Mercaden und die Böblinger Innenstadt mit vielen Einkaufsmöglichkeiten und gemütlichen Cafés. Das Naherholungsgebiet rund um den Langen See lädt zu Spaziergängen ein. Auch der Bahnhof mit Anschluss an die Stuttgarter Innenstadt etc. ist nur wenige Minuten entfernt. So gestalten Sie Ihren Tag vielseitig.



Wir sind für Sie da ...

... und informieren Sie gerne zu allen Fragen rund um das Betreute Wohnen. Nehmen Sie Kontakt mit uns auf!

Wir freuen uns auf Ihren Anruf
0 70 31 / 30 91-000

Wohn- und Pflegezentrum Flugfeld

Konrad-Zuse-Straße 22 · 71034 Böblingen
wohn-und-pflegezentrum-flugfeld@wohlfahrtswerk.de
www.wohn-und-pflegezentrum-flugfeld.de



WOHLFAHRTSWERK
FÜR BADEN-WÜRTTEMBERG