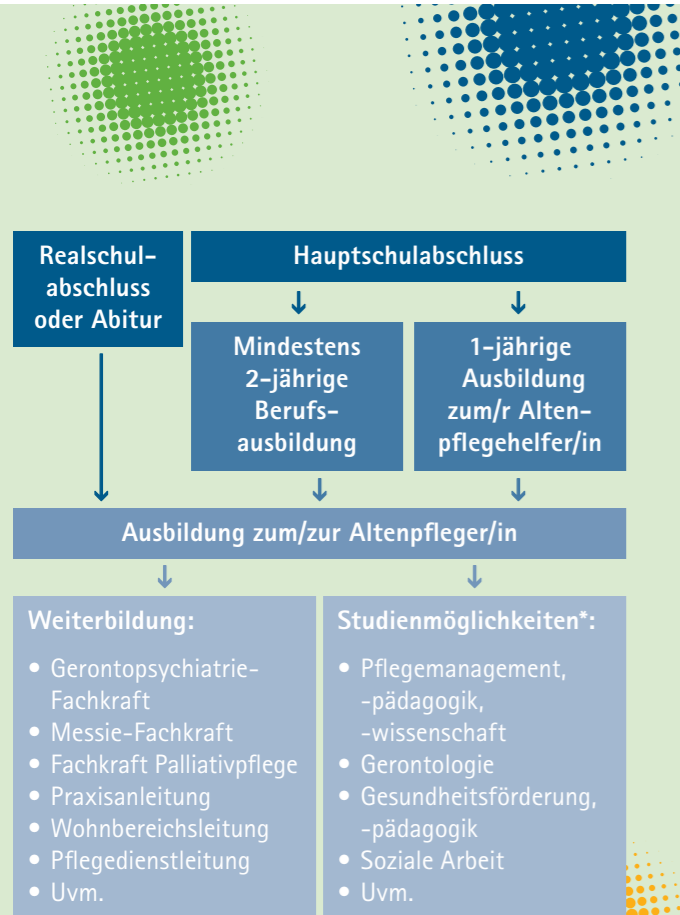


Vielfältige Karrierechancen



*Es gelten jeweils unterschiedliche Voraussetzungen, z. B. Berufserfahrung.

„Bei der Ausbildung stimmt alles!“



„Nach der Schule war mir klar: Ich will nicht den ganzen Tag im Büro hocken. Als Altenpflegerin habe ich täglich Kontakt mit Menschen und viel Abwechslung im Alltag. Vor Kurzem durfte ich sogar eine neue innovative Technologie für die Altenhilfe testen. Ich erhalte ein sehr gutes Ausbildungsgehalt und nach meinem Abschluss stehen mir im Wohlfahrtswerk alle Türen offen. Von der Pflegehelferin zur Einrichtungsleitung – solche Karrieresprünge gibt es beim Wohlfahrtswerk. Ich helfe anderen Menschen und wegen der individuellen Arbeitszeiten habe ich genug Freizeit für meine Hobbys und Freunde.“



**Rufen Sie uns an.
Wir freuen uns auf Sie!
Tel. 07 11 / 50 53 08-450**

Ludwigstift
Silberburgstraße 89-95
70176 Stuttgart
ludwigstift@wohlfahrtswerk.de
www.ludwigstift.de

Jetzt durchstarten Ausbildung beim Wohlfahrtswerk



**Ausbildung
für Berufseinsteiger*innen**



**Starke Ausbildung
zum/zur Altenpfleger/in
oder Altenpflegehelfer/in**

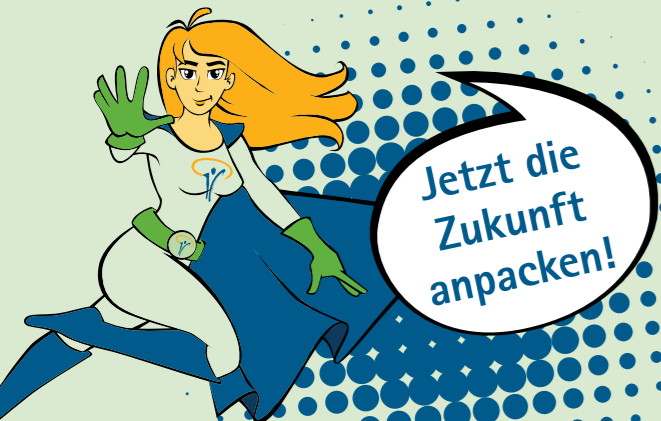


Nach der Schule voll durchstarten

Sie haben den Haupt-, Realschulabschluss oder das Abitur in der Tasche? Sie suchen einen spannenden Ort für Ihre Power, Ideen und Talente? Dann sind Sie bei uns richtig! Wir sind ein großer überkonfessioneller Träger.

Eine Ausbildung in der Altenpflege hat zahlreiche Vorteile:

- Sehr gutes Ausbildungsgehalt
- Arbeit im Team und Kontakt mit Menschen, dauerhafter Beziehungsaufbau zu den Senioren
- Abwechslungsreiche Ausbildung in Theorie und Praxis
- Sehr gute Übernahmechancen
- Vielfältige Entwicklungs- und Karrieremöglichkeiten
- Individuelle Zeiteinteilung, d. h. mehr Zeit für Hobbys und Freunde



Das bieten wir

Beim Wohlfahrtswerk erhalten Sie:

- Persönliche Begleitung und Coaching im Arbeitsalltag durch eine Kombination aus ‚Zentraler Praxisanleitung‘ und Praxisanleitung vor Ort
- Spannende Events mit viel Spaß für Auszubildende
- 28 Arbeitstage Urlaub pro Kalenderjahr
- Schulbescheinigung
- Zuschuss zu vermögenswirksamen Leistungen
- Zusätzliche Altersvorsorge durch den Arbeitgeber
- Unsere überdurchschnittliche Vergütung in der Altenpflege-Ausbildung beträgt monatlich:
 - im 1. Ausbildungsjahr: ca. 1.150,- Euro*
 - im 2. Ausbildungsjahr: ca. 1.250,- Euro*
 - im 3. Ausbildungsjahr: ca. 1.400,- Euro*Hinzu kommen Sonderzahlungen wie Wochenendzuschläge usw.
- Die Vergütung bei einer Altenpflegehilfe-Ausbildung beträgt monatlich ca. 1.050,- Euro*.

Einsatzorte:

- Pflegeheime mit verschiedenen Konzepten
- Spezielle Wohngruppen, z. B. für Menschen mit Demenz, jüngere Pflegebedürftige
- Tagespflege
- Ambulante Alten- und Krankenpflege
- Ambulante Betreuung
- Beratungsstelle für Senioren und Angehörige

*Stand: April 2019

Überraschend und interessant ...

Ausbildung zum/zur Altenpflegehelfer/in:

Mithilfe bei der Pflege, Betreuung und Versorgung älterer Menschen wie z. B. bei der Körperpflege oder beim Essen, Unterstützung bei der medizinischen Versorgung, Mitwirkung bei der Freizeitgestaltung, Begleitung z. B. bei Behördengängen.

- Voraussetzung: Hauptschulabschluss
- Abschluss: staatlich anerkannte/r Altenpflegehelfer/in, Dauer: 1 Jahr
- Wechsel zwischen Theorie- und Praxisphasen:
 - Theorie: z. B. beim Bildungszentrum Wohlfahrtswerk in Stuttgart (www.bildungszentrum-wohlfahrtswerk.de)
 - Praxis: bei uns in der Einrichtung (Pflegeheim oder ambulanter Pflegedienst)
- Ausbildungsbeginn: In der Regel 1. Oktober, manche Schulen bieten auch einen Einstieg zum 1. April an



... Ausbildung im Wohlfahrtswerk

Ausbildung zum/zur Altenpfleger/in:

Pflege, Betreuung und Beratung älterer Menschen, z. B. Unterstützung bei der Körperpflege oder beim Essen, Durchführung ärztlicher Verordnungen, z. B. Verabreichung von Medikamenten, Wundversorgung oder Injektionen, Beratung, Mitwirkung bei der Freizeitgestaltung der älteren Menschen.

- Voraussetzung: Realschulabschluss bzw. Abitur oder Hauptschulabschluss + Ausbildung zum/zur Altenpflegehelfer/in
- Abschluss: staatlich anerkannte/r Altenpfleger/in, Dauer: 3 Jahre
- Wechsel zwischen Theorie- und Praxisphasen:
 - Theorie: z. B. beim Bildungszentrum Wohlfahrtswerk in Stuttgart (www.bildungszentrum-wohlfahrtswerk.de)
 - Praxis: bei uns in der Einrichtung (Pflegeheim oder ambulanter Pflegedienst)
- Reinschnuppern auch in andere Bereiche wie z. B. Krankenhaus oder Psychiatrie
- Ausbildungsbeginn: In der Regel 1. Oktober, manche Schulen bieten auch einen Einstieg zum 1. April an

Bewerben können Sie sich bei uns in der Einrichtung oder im Bildungszentrum. Gerne beraten wir Sie!