



15 Jahre

# Betreutes Wohnen Haus am Weinberg

- Anpassungserfordernisse  
eines Servicehauses  
mit durchmischtem Wohnen


Leitgedanke seit 1992:

„So selbständig wie möglich  
- soviel Hilfe wie nötig“

- individuelle Wohnatmosphäre
  - alle Hilfen bei Bedarf
  - niemand muss umziehen

# Konzeption des Haus am Weinberg






**1 WG:  
jüngere  
Körper-  
behinderte**

**41 stationäre  
6 MS-Kranke  
2 Kurzzeitpfl.  
plätze**

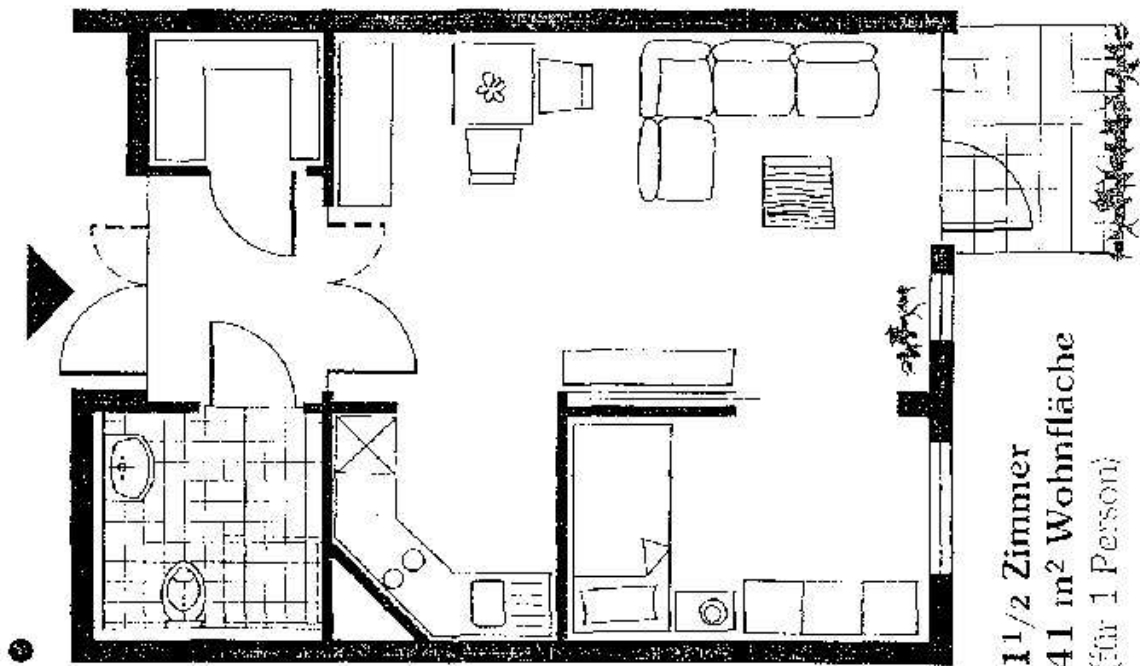
**62 Betreute  
Wohnungen**  
(incl. 33 Eigentums-  
wohnungen)

**12 Tages-  
pflege-  
gäste**

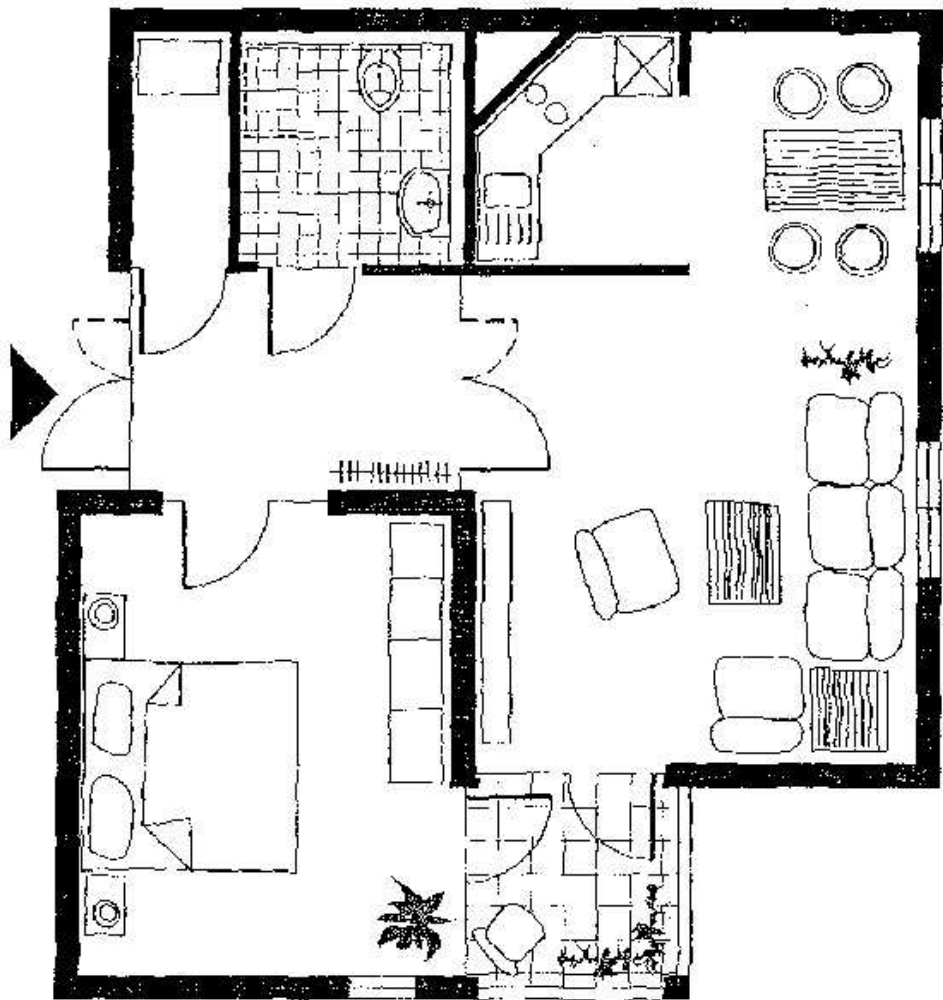


**13 Betreute  
Wohnungen  
„IMWEG“**

# Grundrißbeispiele



**1 1/2 Zimmer**  
**41 m<sup>2</sup> Wohnfläche**  
(für 1 Person)



**2 Zimmer**  
**56 m<sup>2</sup> Wohnfläche**  
(für 2 Personen)



# Haus am Weinberg

## Dienstleistungsbereiche

**2 Pflgeteams  
und Sozialer Betreuungsdienst**

**Küche  
mit Restaurant**

**Hauswirtschaft  
mit Cafeteria**

**Technischer Dienst**

**Verwaltung**

**Friseursalon und  
Krankengymnastik-  
Praxis**

# 1. Entwicklungsphase:

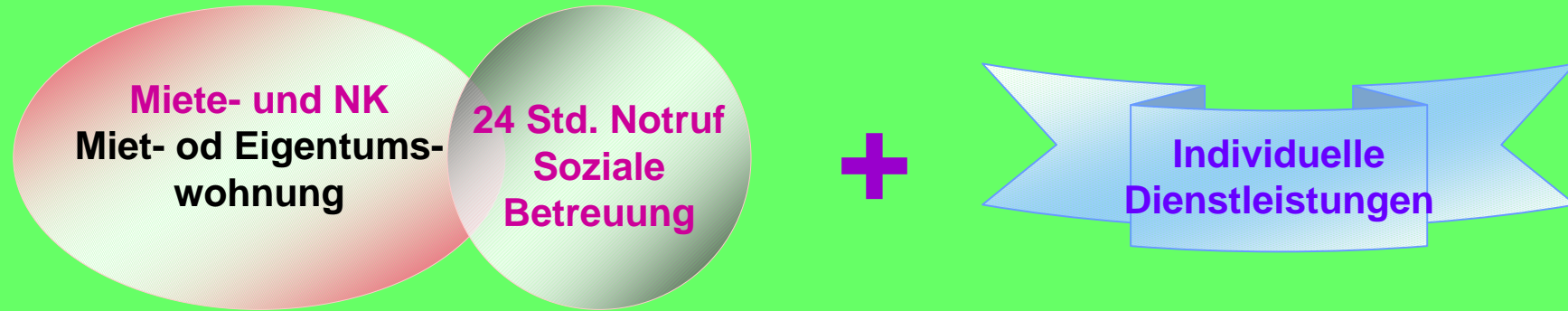
1992 - 1996

(ohne Pflegeversicherung)

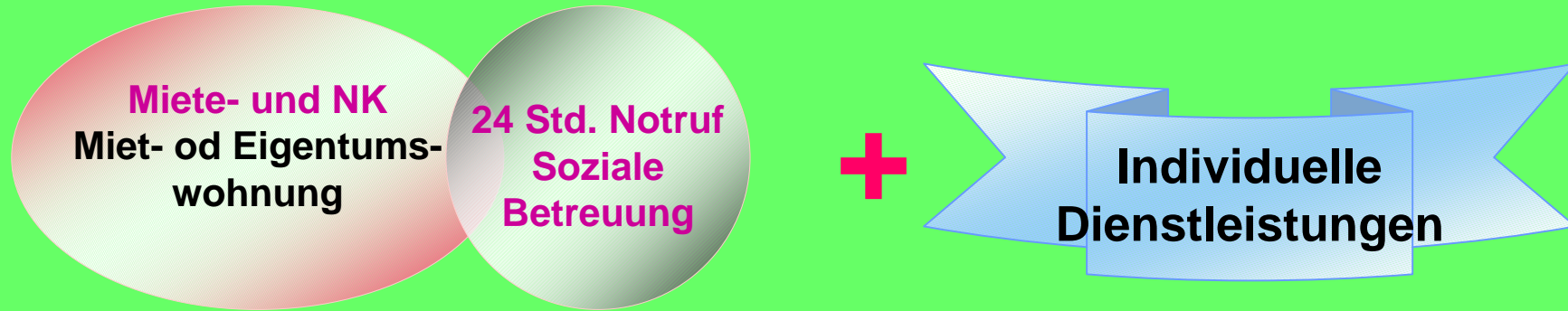
- flexibler Miet- oder Heimvertrag
- individuelle Wahlleistungen oder  
Pflegesatz minus Eigenleistung



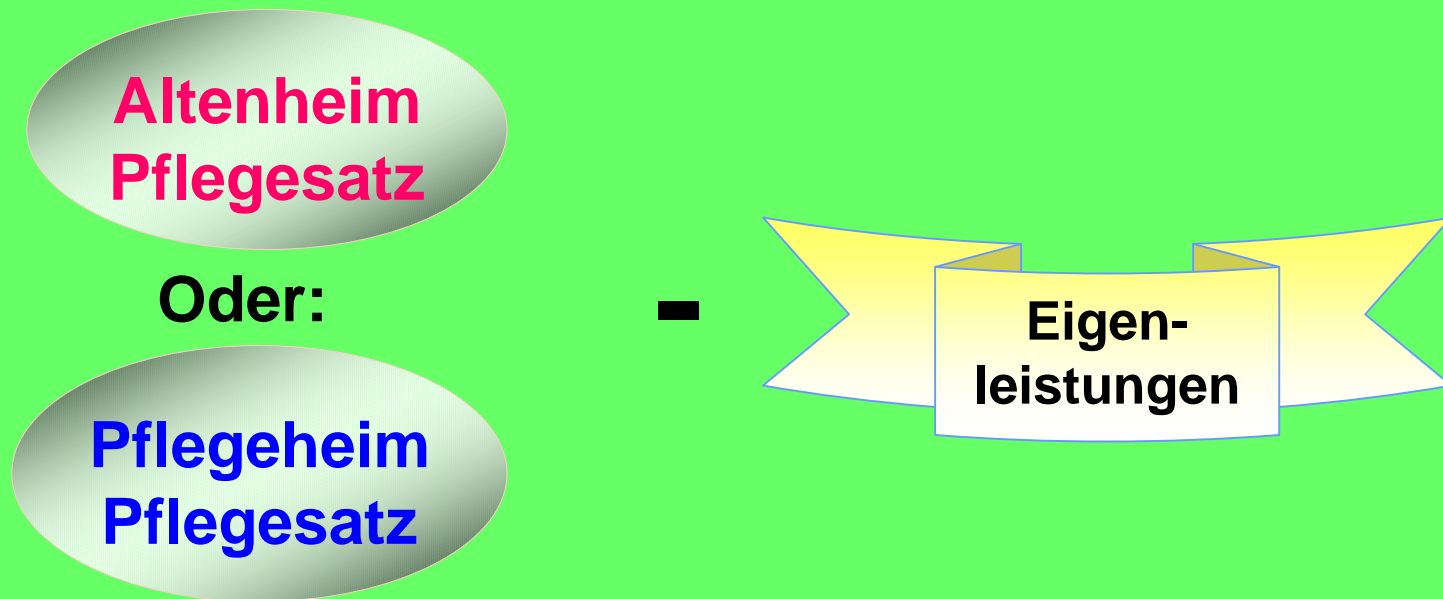
# Servicepaket 1:



# Servicepaket 1:



# Servicepaket 2:



## 2. Entwicklungsphase:

1996 - 2000

- Fixierung stationärer Appartements
- Kostenstreit mit Sozialhilfeträger

# Probleme Ambulanter Module bei Schwerstpflege im BTW:

- unzureichende Leistungskategorien
  - ungeeignete Kostenstruktur

# Lösungsansätze:



- **Personalmix FK, HK**
- **Modulbegrenzung**
- **Hilfskraft-Preise**

# Lösungsansätze:



- **Personalmix FK, HK**
- **Modulbegrenzung**
- **Hilfskraft-Preise**

**und externe Ambulante Dienste**



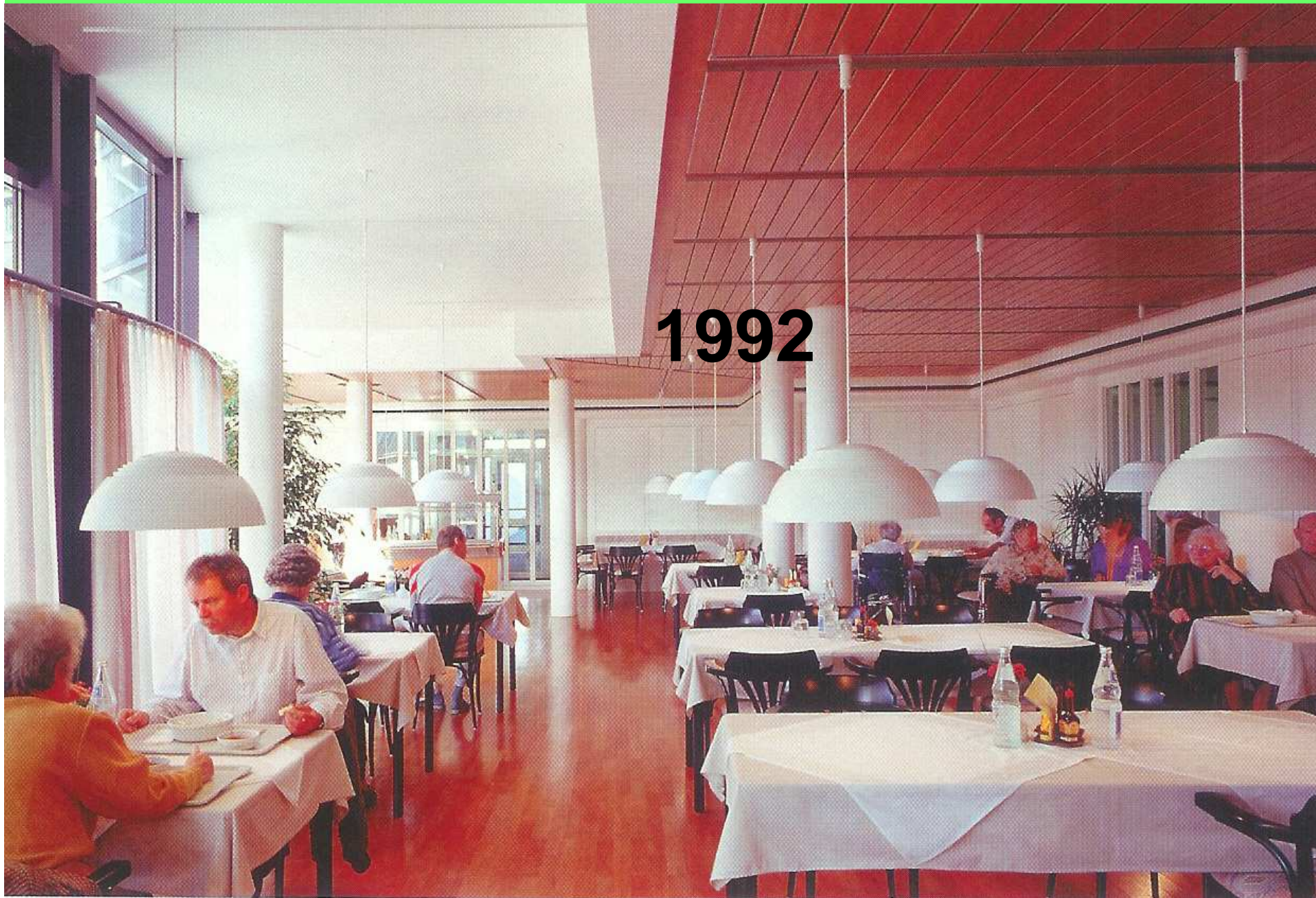
- **Pflege-Module** (Examiniert)
- **Menümobil**

# 3. Entwicklungsphase:

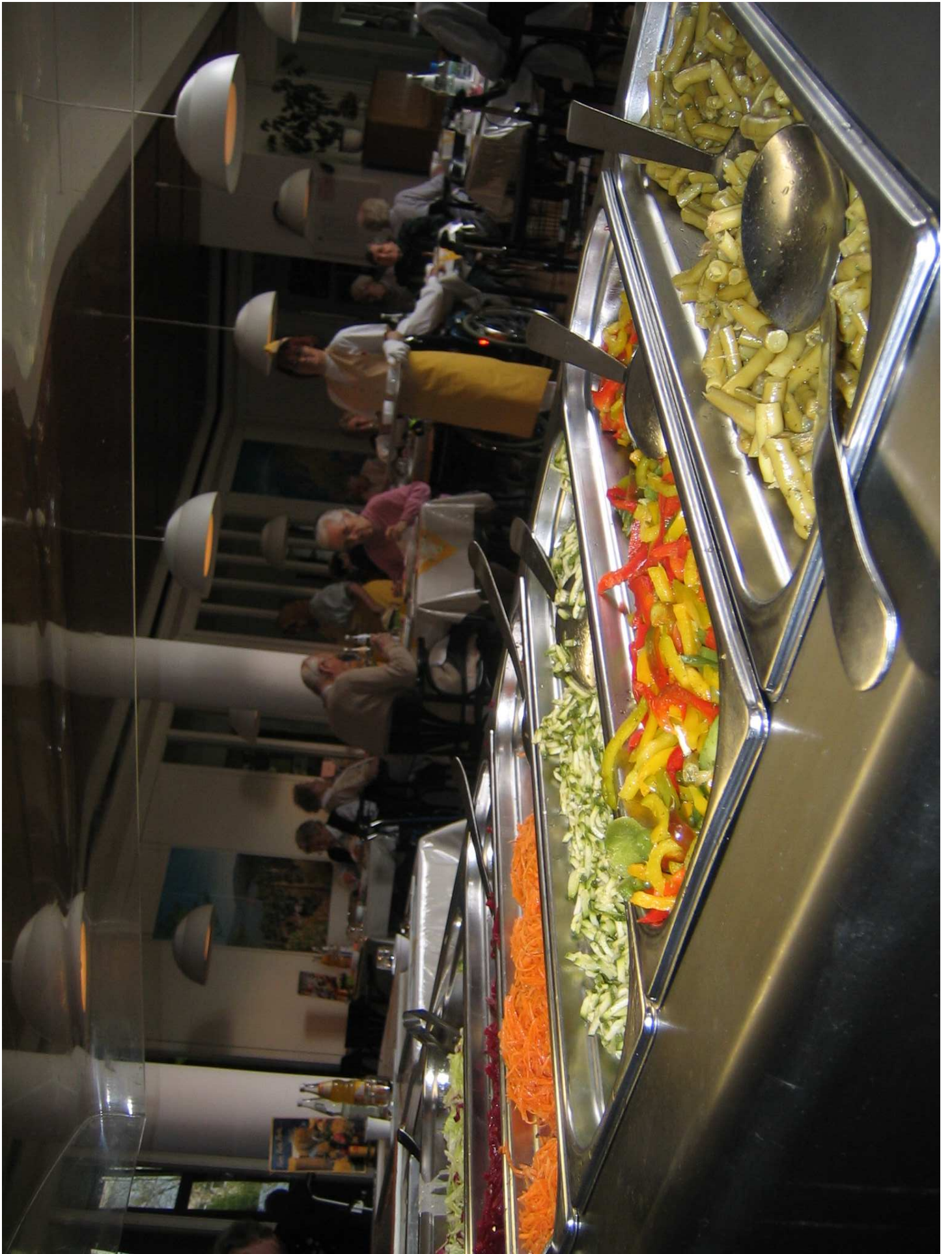
ab 2000

- Mileugestaltung der Gemeinschaftsbereiche

1992







**1992**





# 4. Entwicklungsphase:

seit 2003

➤ Ehrenamtsbeauftragte

- ca 50 Ehrenamtliche
- ambulante Hospizgruppe



# 5. Entwicklungsphase:

seit 2005

- Weiterentwicklung des integrativen  
Demenzkonzepts







# Motto des Haus am Weinberg

„Leben wie Zuhause“

- und bei Bedarf -

„optimale Versorgung wie im Heim“

